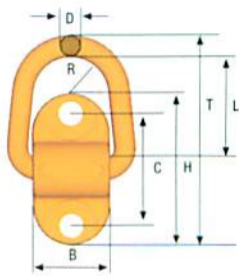


## Cáncamo con tornillos Tipo "SLP"



Código	Carga Max. Trabajo Toneladas*	Medidas en mm.								Peso Aprox. Kgs.
		B	C	D	H	L	M	T	R	
SLP-1T	1.0	50	72	14	98	55	M14	139	24	0.9
SLP-3T	3.0	58	84	17	114	50	M16	144	29	1.4
SLP-5T	5.0	64	116	22	160	74	M20	203	33	2.9



\* Factor de Seguridad 4:1